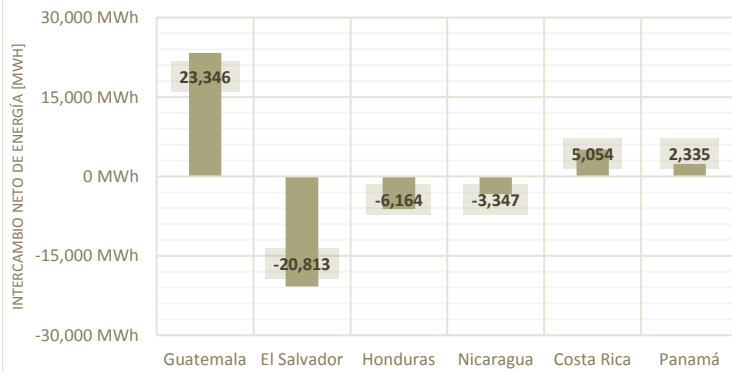
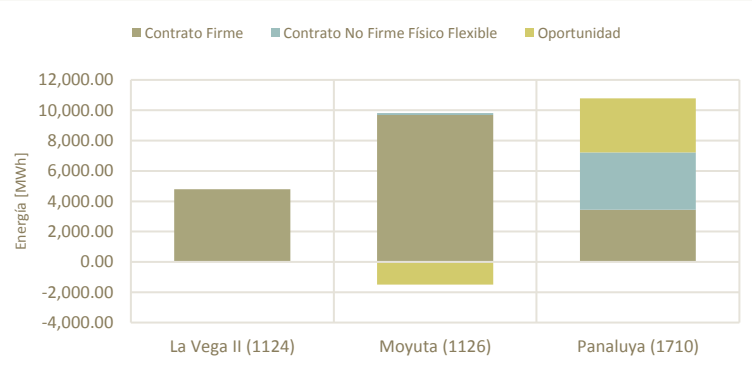


Indicadores de la Interconexión Guatemala - Mercado Eléctrico Regional (MER)

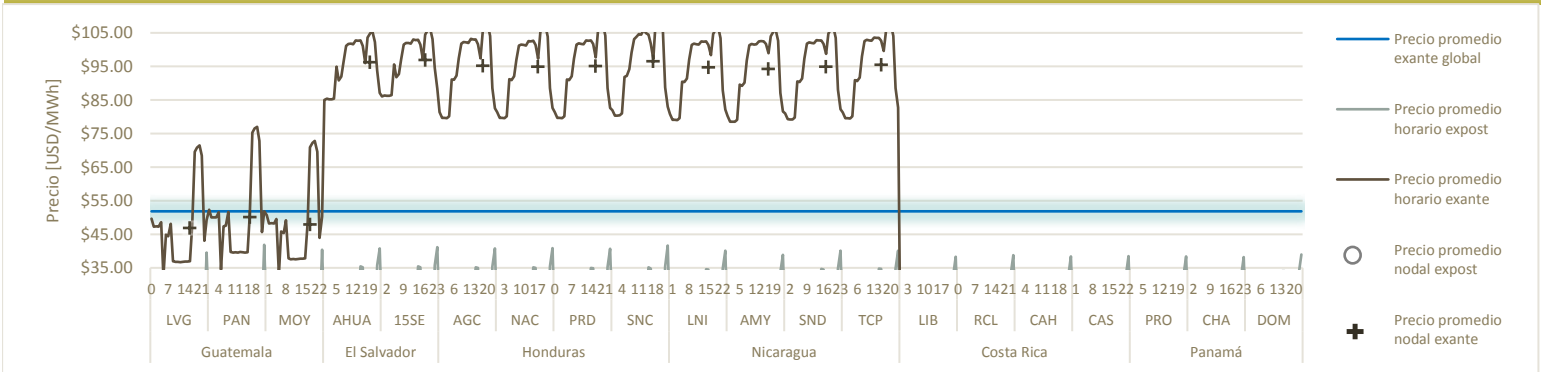
Intercambio neto de energía por País Miembro



Intercambio neto por Nodo de Enlace Regional Operativo



Precios nodales ex ante y ex post, por Nodo de Enlace Regional Operativo



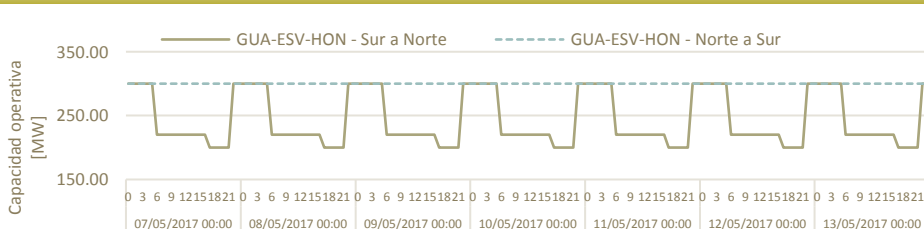
Intercambios programados y despachados en la interconexión GUA-MER

Intercambio programado en la semana				Intercambio posdespachado en la semana			
Intercambio neto [MWh]	22,896.37	Día	Hora	Intercambio neto [MWh]	23,345.70	Día	Hora
Transacción máxima [MWh]	297.15	26/05/2017	13	Transacción máxima [MWh]	309.36	23/05/2017	14
Transacción mínima [MWh]	(4.36)	22/05/2017	17	Transacción mínima [MWh]	(0.05)	27/05/2017	10

Intercambio neto por nodo

País	Nombre	Inyecciones	Retiros
Guatemala	La Vega II	7,797.02	-
	Moyuta	10,997.66	1.19
	Panaluya	4,553.43	1.22
El Salvador	Ahuachapán	-	18,617.15
	15 de Septiembre	1,271.61	3,467.94
Honduras	Agua Caliente	1,640.56	2,555.68
	Nacaome	2,434.76	578.32
	Prados	657.91	3,245.72
	San Nicolás	0.89	4,518.48
Nicaragua	Amayo	15.17	3,610.49
	León I	3,313.58	663.50
	Sandino	1,875.17	624.64
	Ticuantepe	-	3,652.74
Costa Rica	Cahuíta	1,141.02	593.31
	Cañas	3,721.73	-
	Liberia	3,660.99	14.91
Panamá	Río Claro	3,767.90	6,629.12
	Changuinola	596.39	1,140.84
	Dominical	-	3,743.23
	Progreso	6,622.24	-
Grand Total		54,068.03	53,658.49

Capacidad operativa en el Triángulo Norte (Guatemala, El Salvador y Honduras)



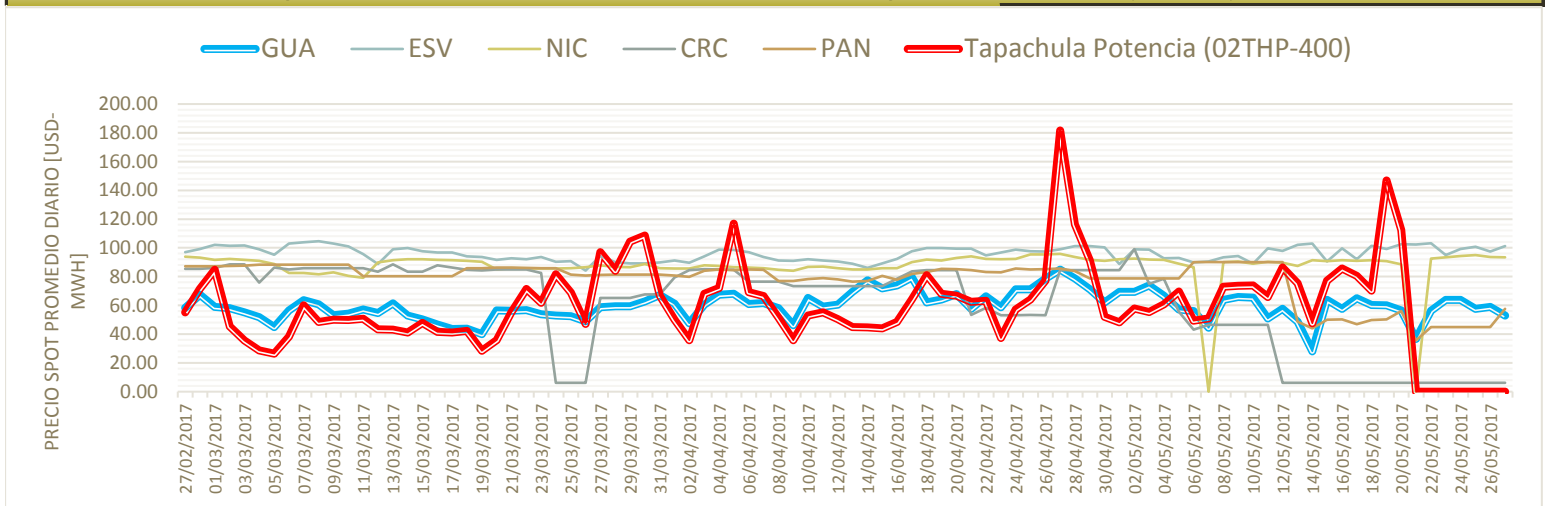
Resumen de las ofertas de inyección por Participante, por tipo de transacción

Nombre de agente	Ofertas en Mercado de Oportunidad Regional [MWh]	Contratos CF [MWh]	Contratos CNFFF [MWh]	Total de las ofertas de energía [MWh]	Participación [%]
Puerto Quetzal Power Llc	-	3,888.60	-	3,888.60	15.51%
San Diego, S. A.	-	3,250.73	-	3,250.73	12.97%
Cuestamoras Comercializadora Eléctrica, S.A.	210.56	2,813.55	-	3,024.11	12.07%
Biomass Energy, S.A.	-	1,623.89	1,030.00	2,653.89	10.59%
Hidro Xacbal	-	2,577.40	-	2,577.40	10.28%
Duke Energy Guatemala Y Cia. S.C.A.	1,145.71	637.87	766.60	2,550.17	10.17%
Compañía Agrícola Industrial Santa Ana, S. A.	29.82	1,241.12	-	1,270.94	5.07%
Renovables De Guatemala, S. A.	-	-	1,127.74	1,127.74	4.50%
Electro Generacion, S. A.	846.86	-	-	846.86	3.38%
Renace, S.A.	792.82	-	-	792.82	3.16%
Energías San Jose, S.A.	-	-	732.00	732.00	2.92%
Jaguar Energy Guatemala Llc.	-	690.00	-	690.00	2.75%
Comercializadora Electronova, S.A.	231.15	-	218.04	449.19	1.79%
Hidrotama, S.A.	-	425.00	-	425.00	1.70%
Comercializadora Centroamericana De Energía La Ceiba, S. A.	239.53	-	-	239.53	0.96%
Esi, S.A.	-	-	223.85	223.85	0.89%
Energías del Ocosito, S.A.	182.60	-	-	182.60	0.73%
Comercializadora Eléctrica De Guatemala, S.A.	105.76	-	-	105.76	0.42%
Ion Energy, S.A.	33.00	-	-	33.00	0.13%
Merelec Guatemala, S.A.	-	-	-	-	0.00%
0	#N/A	#N/A	#N/A	#N/A	#N/A
Participación	15.23%	68.42%	16.35%	100.00%	

Fuente de datos: Programa diario del AMM.

El contrato tipo CRPS ha dejado de emitirse a partir de diciembre 2015 según Resolución CRIE P-26-2014 y el contrato tipo CF ha entrado en vigencia a partir del 1ero. de enero de 2016 según Resolución CRIE P-46-2015.

Costo Marginal de Corto Plazo (SPOT) en Guatemala, El Salvador, Nicaragua, Costa Rica, Panamá y Nodo Tapachula (MEX)



¡Importante!

Si usted está interesado en recibir el Monitor Semanal de Transacciones Internacionales a su correo electrónico, puede suscribir [sus datos aquí](#).